



Consorzio di Bonifica
Alta Pianura Veneta

Allegato / al
VERBALE DI DELIBERAZIONE DEL C.D.A.
n° 143 del 15/10/2024
(composto da n° / facciate)

ELENCO MEZZI ED ATTREZZATURE DA DISMETTERE

SCHEDE

(1) PIAGGIO VESPA PX 125

AREA	Zerpana
TIPOLOGIA	Motociclo
MARCA	Piaggio & C. Spa
MODELLO	Vespa PX 125
ANNO DI PRODUZIONE	1987
ANNO DI ACQUISTO	1987
TARGA	VR136637
TELAIO	VNX2T270089
TARGA UMA	/
ALIMENTAZIONE	Miscela
CILINDRATA	124 cm ³
POTENZA	7,00 Kw
ORE/KM	95567
VALORE ECONOMICO	1.500 Euro
CONDIZIONI E PROBLEMATICHE	Mezzo non utilizzato da tempo. Da revisionare. In discrete condizioni





Consorzio di Bonifica
Alta Pianura Veneta

(2) PIAGGIO LIBERTY

AREA	Zerpana
TIPOLOGIA	Ciclomotore
MARCA	Piaggio & C. Spa
MODELLO	C15110 – Liberty 50
ANNO DI PRODUZIONE	
ANNO DI ACQUISTO	
TARGA	X2NLL9
TELAIO	ZAPC4250000007885
TARGA UMA	/
ALIMENTAZIONE	Miscela
CILINDRATA	49 cm ³
POTENZA	2,80 Kw
ORE/KM	12660
VALORE ECONOMICO	400 Euro
CONDIZIONI E PROBLEMATICHE	Mezzo non utilizzato da tempo. Da revisionare. In discrete condizioni





Consorzio di Bonifica
Alta Pianura Veneta

(3) PIAGGIO LIBERTY

AREA	Zerpana
TIPOLOGIA	Ciclomotore
MARCA	Piaggio & C. Spa
MODELLO	C15110 – Liberty 50
ANNO DI PRODUZIONE	
ANNO DI ACQUISTO	
TARGA	X2NLLB
TELAIO	ZAPC4250000007882
TARGA UMA	/
ALIMENTAZIONE	Miscela
CILINDRATA	49 cm ³
POTENZA	2,80 Kw
ORE/KM	1559
VALORE ECONOMICO	500 Euro
CONDIZIONI E PROBLEMATICHE	Mezzo non utilizzato da tempo. Da revisionare. In discrete condizioni





Consorzio di Bonifica
Alta Pianura Veneta

(4) PIAGGIO LIBERTY

AREA	Zerpana
TIPOLOGIA	Ciclomotore
MARCA	Piaggio & C. Spa
MODELLO	C15110 – Liberty 50
ANNO DI PRODUZIONE	2001
ANNO DI ACQUISTO	2001
TARGA	X3YZWM
TELAIO	ZAPC1500000164210
TARGA UMA	/
ALIMENTAZIONE	Miscela
CILINDRATA	49 cm ³
POTENZA	2,80 Kw
ORE/KM	36199
VALORE ECONOMICO	200 Euro
CONDIZIONI E PROBLEMATICHE	Mezzo non utilizzato da tempo. Da revisionare. In discrete condizioni





Consorzio di Bonifica
Alta Pianura Veneta

(5) MALAGUTI CENTRO

AREA	Zerpana
TIPOLOGIA	Ciclomotore
MARCA	Malaguti
MODELLO	ZJM 42/d - Centro 50
ANNO DI PRODUZIONE	1997
ANNO DI ACQUISTO	1997
TARGA	X3YZWN
TELAIO	4219143
TARGA UMA	/
ALIMENTAZIONE	Miscela
CILINDRATA	49 cm ³
POTENZA	1,90 Kw
ORE/KM	35793
VALORE ECONOMICO	50 Euro
CONDIZIONI E PROBLEMATICHE	Mezzo non utilizzato da tempo. Da revisionare. Motore non funzionante





Consorzio di Bonifica
Alta Pianura Veneta

(6) PIAGGIO LIBERTY

AREA	Zerpana
TIPOLOGIA	Ciclomotore
MARCA	Piaggio & C. Spa
MODELLO	C15110 - Liberty 50
ANNO DI PRODUZIONE	2000
ANNO DI ACQUISTO	2001
TARGA	X3YZWP
TELAIO	ZAPC1500000161862
TARGA UMA	/
ALIMENTAZIONE	Miscela
CILINDRATA	50 cm ³
POTENZA	2,80 Kw
ORE/KM	32482
VALORE ECONOMICO	200 Euro
CONDIZIONI E PROBLEMATICHE	Mezzo non utilizzato da tempo. Da revisionare. In discrete condizioni





Consorzio di Bonifica
Alta Pianura Veneta

(7) BOBCAT 442

AREA	Zerpana
TIPOLOGIA	Escavatore MIDI cingolato
MARCA	Bobcat Company
MODELLO	Bobcat 442**D
PESO OPERATIVO	75 q.li
ANNO DI PRODUZIONE	2009
ANNO DI ACQUISTO	2010
TARGA	/
TELAIO	ADBR11190
TARGA UMA	/
ALIMENTAZIONE	Gasolio
CILINDRATA	3.110 cm ³
POTENZA	54,00 Kw
ORE/KM	6845
VALORE ECONOMICO	1.125 Euro
CONDIZIONI E PROBLEMATICHE	Mezzo non utilizzato da tempo. Non funzionante, perdite di olio testate motore ed accoppiamenti pompe idrauliche. In pessime condizioni





Consorzio di Bonifica
Alta Pianura Veneta

(8) RIMORCHIO AGRICOLO MERLINI

AREA	Zerpana
TIPOLOGIA	Rimorchio agricolo
MARCA	F.lli Merlini Snc Di Merlini Alessandro & C.
MODELLO	MR 50
PESO OPERATIVO	/
ANNO DI PRODUZIONE	1986
ANNO DI ACQUISTO	1986
TARGA	VR024367
TELAIO	0004
TARGA UMA	/
ALIMENTAZIONE	/
CILINDRATA	/
POTENZA	/
ORE/KM	NON RILEVABILI
VALORE ECONOMICO	135 Euro
CONDIZIONI E PROBLEMATICHE	Attrezzatura non utilizzato da tempo. In pessime condizioni





Consorzio di Bonifica
Alta Pianura Veneta

(9) SAME D.A. 30

AREA	Zerpana
TIPOLOGIA	Trattore agricolo
MARCA	Same Deutz-Fahr
MODELLO	D.A. 30
PESO OPERATIVO	/
ANNO DI PRODUZIONE	/
ANNO DI ACQUISTO	/
TARGA	/
TELAIO	3726
TARGA UMA	/
ALIMENTAZIONE	Gasolio
CILINDRATA	/
POTENZA	/
ORE/KM	NON RILEVABILI
VALORE ECONOMICO	300 Euro
CONDIZIONI E PROBLEMATICHE	Mezzo non utilizzato da tempo. Non funzionante. In pessime condizioni





Consorzio di Bonifica
Alta Pianura Veneta

(10) FIAT OM 35/40 R

AREA	Zerpana
TIPOLOGIA	Trattore agricolo
MARCA	Fiat
MODELLO	OM 35/40 R
PESO OPERATIVO	/
ANNO DI PRODUZIONE	/
ANNO DI ACQUISTO	1964
TARGA	VR15770
TELAIO	03900
TARGA UMA	/
ALIMENTAZIONE	Gasolio
CILINDRATA	3.770 cm ³
POTENZA	27,21 Kw
ORE/KM	NON RILEVABILI
VALORE ECONOMICO	500 Euro
CONDIZIONI E PROBLEMATICHE	Mezzo non utilizzato da tempo. Non funzionante. In pessime condizioni





Consorzio di Bonifica
Alta Pianura Veneta

(11) PIAGGIO APE 50

AREA	Zerpana
TIPOLOGIA	Motociclo
MARCA	Piaggio & C. Spa
MODELLO	Ape 50
ANNO DI PRODUZIONE	/
ANNO DI ACQUISTO	/
TARGA	/
TELAIO	/
TARGA UMA	/
ALIMENTAZIONE	Miscela
CILINDRATA	/ cm ³
POTENZA	/ Kw
ORE/KM	NON RILEVABILI
VALORE ECONOMICO	100 Euro
CONDIZIONI E PROBLEMATICHE	Mezzo non utilizzato da tempo. Non funzionante. In pessime condizioni





Consorzio di Bonifica
Alta Pianura Veneta

(12) MOTORE DORMAN

AREA	Zerpana
TIPOLOGIA	Motore
MARCA	Dorman
MODELLO	/
ANNO DI PRODUZIONE	/
ANNO DI ACQUISTO	/
TARGA	/
TELAIO	/
TARGA UMA	/
ALIMENTAZIONE	Gasolio
CILINDRATA	/ cm ³
POTENZA	/ Kw
ORE/KM	NON RILEVABILI
VALORE ECONOMICO	750 Euro
CONDIZIONI E PROBLEMATICHE	Attrezzatura non utilizzato da tempo. Non funzionante. In pessime condizioni

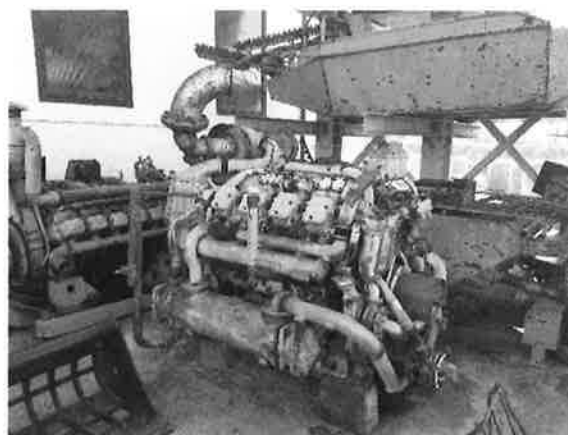




Consorzio di Bonifica
Alta Pianura Veneta

(13) MOTORE DEUTZ

AREA	Zerpana
TIPOLOGIA	Motore
MARCA	Deutz
MODELLO	/
ANNO DI PRODUZIONE	/
ANNO DI ACQUISTO	/
TARGA	/
TELAIO	/
TARGA UMA	/
ALIMENTAZIONE	Gasolio
CILINDRATA	/ cm ³
POTENZA	/ Kw
ORE/KM	NON RILEVABILI
VALORE ECONOMICO	500 Euro
CONDIZIONI E PROBLEMATICHE	Attrezzatura non utilizzato da tempo. Non funzionante. In pessime condizioni





Consorzio di Bonifica
Alta Pianura Veneta

(14) MOTOBARCA NETTUNO N° 1

AREA	Zerpana
TIPOLOGIA	Motobarca
MARCA	Nettuno Costruzioni Srl
MODELLO	/
ANNO DI PRODUZIONE	/
ANNO DI ACQUISTO	/
TARGA	/
TELAIO	191
TARGA UMA	VR051523
ALIMENTAZIONE	Gasolio
CILINDRATA	/ cm ³
POTENZA	/ Kw
ORE/KM	NON RILEVABILI
VALORE ECONOMICO	150 Euro
CONDIZIONI E PROBLEMATICHE	Mezzo non utilizzato da tempo. Non funzionante. In pessime condizioni





Consorzio di Bonifica
Alta Pianura Veneta

(15) MOTOBARCA NETTUNO N° 2

AREA	Zerpana
TIPOLOGIA	Motobarca
MARCA	Nettuno Costruzioni Srl
MODELLO	/
ANNO DI PRODUZIONE	/
ANNO DI ACQUISTO	/
TARGA	/
TELAIO	192380
TARGA UMA	VR059302
ALIMENTAZIONE	Gasolio
CILINDRATA	/ cm ³
POTENZA	/ Kw
ORE/KM	NON RILEVABILI
VALORE ECONOMICO	150 Euro
CONDIZIONI E PROBLEMATICHE	Mezzo non utilizzato da tempo. Non funzionante. In pessime condizioni

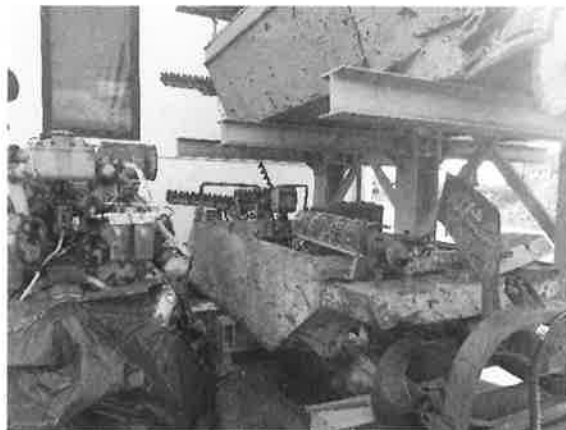




Consorzio di Bonifica
Alta Pianura Veneta

(16) MOTOBARCA NETTUNO N° 3

AREA	Zerpana
TIPOLOGIA	Motobarca
MARCA	Nettuno Costruzioni Srl
MODELLO	4000/1400 Bielica
ANNO DI PRODUZIONE	1994
ANNO DI ACQUISTO	/
TARGA	/
TELAIO	190394
TARGA UMA	VR065055
ALIMENTAZIONE	Gasolio
CILINDRATA	1.170 cm ³
POTENZA	20,07 Kw
ORE/KM	NON RILEVABILI
VALORE ECONOMICO	150 Euro
CONDIZIONI E PROBLEMATICHE	Mezzo non utilizzato da tempo. Non funzionante. In pessime condizioni





Consorzio di Bonifica
Alfa Pianura Veneta

(17) FIAT OM 750

AREA	Zerpana
TIPOLOGIA	Trattore agricolo
MARCA	Fiat
MODELLO	OM 750 DT/1
PESO OPERATIVO	/
ANNO DI PRODUZIONE	1975
ANNO DI ACQUISTO	1975
TARGA	VR034318
TELAIO	836490
TARGA UMA	VR034318
ALIMENTAZIONE	Gasolio
CILINDRATA	4.562 cm ³
POTENZA	55,16 Kw
ORE/KM	NON RILEVABILI
VALORE ECONOMICO	450 Euro
CONDIZIONI E PROBLEMATICHE	Mezzo non utilizzato da tempo. Non funzionante. In pessime condizioni





Consorzio di Bonifica
Alta Pianura Veneta

(18) GRUPPO MOTOPOMPA CARRELLATA DEUTZ

AREA	Zerpana
TIPOLOGIA	Accoppiamento motore e pompa
MARCA	Motore Deutz
MODELLO	Motore F5L 912
PESO OPERATIVO	/
ANNO DI PRODUZIONE	ND
ANNO DI ACQUISTO	ND
TARGA	ND
MATRICOLA MOTORE	5137074
TARGA UMA	VR058175
ALIMENTAZIONE	Gasolio
CILINDRATA	ND
POTENZA	57,37 Kw
ORE/KM	NON RILEVABILI
VALORE ECONOMICO	100 Euro
CONDIZIONI E PROBLEMATICHE	Attrezzatura non utilizzata da tempo. Non funzionante. In pessime condizioni





Consorzio di Bonifica
Alta Pianura Veneta

(19) GRUPPO MOTOPOMPA CARRELLATA

AREA	Zerpana
TIPOLOGIA	Accoppiamento motore e pompa
MARCA	ND
MODELLO	Motore 70A
PESO OPERATIVO	/
ANNO DI PRODUZIONE	ND
ANNO DI ACQUISTO	ND
TARGA	ND
MATRICOLA MOTORE	06377
TARGA UMA	VR067151
ALIMENTAZIONE	Gasolio
CILINDRATA	ND
POTENZA	ND
ORE/KM	NON RILEVABILI
VALORE ECONOMICO	100 Euro
CONDIZIONI E PROBLEMATICHE	Attrezzatura non utilizzata da tempo. Non funzionante. In pessime condizioni





Consorzio di Bonifica
Alta Pianura Veneta

(20) PALA CINGOLATA

AREA	Medio Astico
TIPOLOGIA	Pala cingolata
MARCA	Fiat Allis
MODELLO	FL 4 M
PESO OPERATIVO	50 q.li
ANNO DI PRODUZIONE	ND
ANNO DI ACQUISTO	11/12/1984
TARGA	ND
MATRICOLA MOTORE	/
TARGA UMA	/
ALIMENTAZIONE	Gasolio
CILINDRATA	2.750 cc
POTENZA	25,00
ORE/KM	1.437
VALORE ECONOMICO	750 Euro
CONDIZIONI E PROBLEMATICHE	Mezzo non utilizzata da tempo. Non funzionante. In pessime condizioni





Consorzio di Bonifica
Alta Pianura Veneta

(21) ESCAVATORE CINGOLATO

AREA	Berica
TIPOLOGIA	Escavatore cingolato
MARCA	FAI
MODELLO	1400
PESO OPERATIVO	220 Q.LI
ANNO DI PRODUZIONE	
ANNO DI ACQUISTO	1985
TARGA	ND
MATRICOLA TELAIO	FAI1400C-600329
TARGA UMA	
ALIMENTAZIONE	Gasolio
CILINDRATA	5800 CC
POTENZA	94 KW
ORE/KM	13360
VALORE ECONOMICO	5.000 Euro
CONDIZIONI E PROBLEMATICHE	Mezzo dotato di braccio da 7+2 m (la prolunga da 2 m è smontabile), funzionante ma non utilizzato da tempo, motore rifatto da poco tempo, completo di benne da scasso e da spurgo.

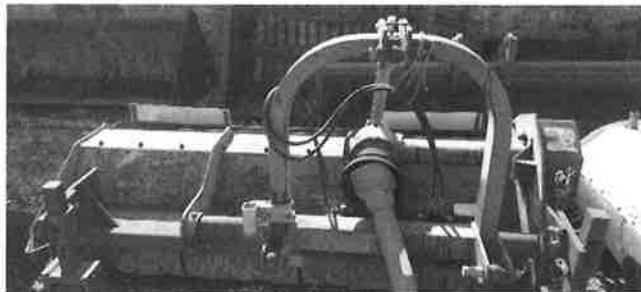




Consorzio di Bonifica
Alta Pianura Veneta

(22) TRINCIASERMENTI TRATTORE

AREA	Berica
TIPOLOGIA	Trinciasermenti trattore
MARCA	Vigolo
MODELLO	TSA/P 200
PESO OPERATIVO	/
ANNO DI PRODUZIONE	
ANNO DI ACQUISTO	2001
TARGA	
MATRICOLA MOTORE	
TARGA UMA	
ALIMENTAZIONE	
CILINDRATA	
POTENZA	
ORE/KM	
VALORE ECONOMICO	80 Euro
CONDIZIONI E PROBLEMATICHE	Attrezzatura non funzionante, in pessime condizioni e rotore sbilanciato





Consorzio di Bonifica
Alta Pianura Veneta

(23) TRATTORE CON BRACCIO DECESPUGLIATORE

AREA	Berica
TIPOLOGIA	Trattore Same Jaguar 100 VDT B con decespugliatore ventrale Hymach RH 800/6
MARCA	SAME
MODELLO	Jaguar 100 VDT B
PESO OPERATIVO	/
ANNO DI PRODUZIONE	
ANNO DI ACQUISTO	1988
TARGA	ABA 718
MATRICOLA MOTORE	5488
TARGA UMA	
ALIMENTAZIONE	Gasolio
CILINDRATA	5193 CC
POTENZA	72 KW
ORE/KM	18.086 (stimato)
VALORE ECONOMICO	1.050 Euro
CONDIZIONI E PROBLEMATICHE	Lunghezza braccio ventrale 8 m, cambio rotto, ruote usurate e senza riduttore delle pompe. Mezzo non funzionante e in pessime condizioni. Braccio lasciato.





Consorzio di Bonifica
Alta Pianura Veneta

(24) AUTOCARRO IVECO 110

AREA	Zerpana
TIPOLOGIA	Autocarro
MARCA	Iveco
MODELLO	Magirus 110/17
PESO OPERATIVO	/
ANNO DI PRODUZIONE	
ANNO DI ACQUISTO	2010
TARGA	BD159WC
MATRICOLA MOTORE	WJMB1CD8004037111
TARGA UMA	
ALIMENTAZIONE	Gasolio
CILINDRATA	
POTENZA	
ORE/KM	
VALORE ECONOMICO	750,00 Euro
CONDIZIONI E PROBLEMATICHE	Mezzo non funzionante, in pessime condizioni, semiasse e cambio rotto.





Consorzio di Bonifica
Alta Pianura Veneta

(25) PALA HANOMAG 44C

AREA	Berica
TIPOLOGIA	Macchina operatrice semovente
MARCA	Hanomag
MODELLO	44C
PESO OPERATIVO	/
ANNO DI PRODUZIONE	1999
ANNO DI ACQUISTO	2010
TARGA	ABZ775
TELAIO	377622501
TARGA UMA	
ALIMENTAZIONE	Gasolio
CILINDRATA	
POTENZA	47 KW
ORE/KM	10329
VALORE ECONOMICO	1.800 Euro
CONDIZIONI E PROBLEMATICHE	Mezzo non funzionante, in pessime condizioni, cambio rotto, motore con perdita di olio.





Consorzio di Bonifica
Alta Pianura Veneta

(26) MACMOTER M6

AREA	Berica
TIPOLOGIA	Escavatore cingolato
MARCA	MACMOTER
MODELLO	M6
PESO OPERATIVO	80 q.li
ANNO DI PRODUZIONE	1994
ANNO DI ACQUISTO	
TARGA	
TELAIO	11765529
TARGA UMA	
ALIMENTAZIONE	Gasolio
CILINDRATA	
POTENZA	47 KW
ORE/KM	8299
VALORE ECONOMICO	1.200 Euro
CONDIZIONI E PROBLEMATICHE	Mezzo non funzionante, in pessime condizioni, telaio consumato e cingoli consumati, mancano alcuni rulli.





Consorzio di Bonifica
Alta Pianura Veneta

(27) FRESA BRACCIO

AREA	Berica
TIPOLOGIA	Fresa Braccio retroportato.
MARCA	Hymach
MODELLO	TDH600ITS
PESO OPERATIVO	
ANNO DI PRODUZIONE	
ANNO DI ACQUISTO	
TARGA	
TELAIO	00934
TARGA UMA	
ALIMENTAZIONE	
CILINDRATA	
POTENZA	
ORE/KM	
VALORE ECONOMICO	100 Euro
CONDIZIONI E PROBLEMATICHE	Attrezzatura non funzionante, in pessime condizioni, non a norma, tubi e raccordi che trafilano olio, albero rotore fresa sbilanciato.





Consorzio di Bonifica
Alta Pianura Veneta

(28) TRATTORE FIAT 766 DT

AREA	Thiene
TIPOLOGIA	Trattore Agricolo
MARCA	FIAT
MODELLO	766DT
PESO OPERATIVO	
ANNO DI PRODUZIONE	
ANNO DI ACQUISTO	
TARGA	VI 040489
TELAIO	658004
TARGA UMA	
ALIMENTAZIONE	GASOLIO
CILINDRATA	
POTENZA	3666 CV
ORE/KM	1155
VALORE ECONOMICO	500 Euro
CONDIZIONI E PROBLEMATICHE	Mezzo con asse del cambio spezzato e da riparare, motore funzionante compatibilmente alle ore lavorate.





Consorzio di Bonifica
Alta Pianura Veneta

Mezzi e attrezzature da dismettere

ELENCO DI SINTESI RIEPILOGATIVO

COD	AREA	TIPOLOGIA	MARCA	MODELLO	ANNO DI PRODUZIONE	ANNO DI ACQUISTO	TARGA	ORE/KM	VALORE ECONOMICO**
1	Zerpana	Motociclo	Piaggio & C. spa	Vespa PX 125	1987	1987	VR136637	95567	1.500,00 €
2	Zerpana	Ciclomotore	Piaggio & C. spa	C15110-Liberty 50			X2NLL9	12660	400,00 €
3	Zerpana	Ciclomotore	Piaggio & C. spa	C15110-Liberty 50			X2NLLB	1559	500,00 €
4	Zerpana	Ciclomotore	Piaggio & C. spa	C15110-Liberty 50	2001	2001	X3YZWM	36199	200,00 €
5	Zerpana	Ciclomotore	Malaguti	ZIM 42/D - Centro 50	1997	1997	X3YZWN	35793	50,00 €
6	Zerpana	Ciclomotore	Piaggio & C. spa	C15110-Liberty 50	2000	2001	X3YZWP	32482	200,00 €
7	Zerpana	Escavatore Midi cingolato	Bobcat Company	Bobcat 442**D	2009	2010		6845	1.125,00 €
8	Zerpana	Rimorchio agricolo	F.lli Merlini snc di Merlini Alessandro &C	MR 50	1986	1986	vr024367	NON RILEVABILI	135,00 €
9	Zerpana	Trattore agricolo	Same Deutz-Fahr	D.A. 30				NON RILEVABILI	300,00 €
10	Zerpana	Trattore agricolo	OM 35/40 R			1964	VR15770	NON RILEVABILI	500,00 €
11	Zerpana	Motociclo	Piaggio & C. spa	Ape 50				NON RILEVABILI	100,00 €



Consorzio di Bonifica
Alta Pianura Veneta

COD	AREA	TIPOLOGIA	MARCA	MODELLO	ANNO DI PRODUZIONE	ANNO DI ACQUISTO	TARGA	ORE/KM	VALORE ECONOMICO**
12	Zerpana	Motore	Dorman					NON RILEVABILI	750,00 €
13	Zerpana	Motore	Deutz					NON RILEVABILI	500,00 €
14	Zerpana	Motobarca	Nettuno Costruzioni srl					NON RILEVABILI	150,00 €
15	Zerpana	Motobarca	Nettuno Costruzioni srl					NON RILEVABILI	150,00 €
16	Zerpana	Motobarca	Nettuno Costruzioni srl	4000/1400 bielica	1994			NON RILEVABILI	150,00 €
17	Zerpana	Trattore agricolo	Fiat	OM 750 DT/1	1975	1975	VR034318	NON RILEVABILI	450,00 €
18	Zerpana	Accoppiamento motore e pompa	Motore Deutz	Motore F5L912	ND	ND	ND	NON RILEVABILI	100,00 €
19	Zerpana	Accoppiamento motore e pompa	ND	Motore 70A	ND	ND	ND	NON RILEVABILI	100,00 €
20	Thiene	Pala Cingolata	Fiat ALLIS	FL 4 M	ND	11/12/1984	ND	1437	750,00 €
21	Berica	Escavatore Cingolato	FAI	1400		1985	ND	13360	5.000,00 €
22	Berica	Trinciasermenti trattore	Vigolo	TSA/P 200		2001			80,00 €
23	Berica	Trattore con decespugliatrice	SAME con decespugliatore ventrale Hymach RH 800/9	JAGUAR 100 VDT B		1988	A BA 718	18086 STIMATE	1.050,00 €



Consorzio di Bonifica
Alta Pianura Veneta

COD	AREA	TIPOLOGIA	MARCA	MODELLO	ANNO DI PRODUZIONE	ANNO DI ACQUISTO	TARGA	ORE/KM	VALORE ECONOMICO**
24	Zerpana	Autocarro	Iveco	Magirus 110/17		2010			750,00 €
25	Berica	Pala	Hanomag	44 C	1999	1999	ABZ775	10329	1.800,00 €
26	Berica	Escavatore	Macmoter	M6		1994		8299	1.200,00 €
27	Berica	Fresa Braccio retro portato	Hymach	TDH600ITS		1998			100,00 €
28	Thiene	Trattore	Fiat	766DT				1155	500,00 €
								TOTALE	18.590,00 €

II DIRETTORE DELL'AREA TECNICA

Fto

Ing. Alberto Fiva

